

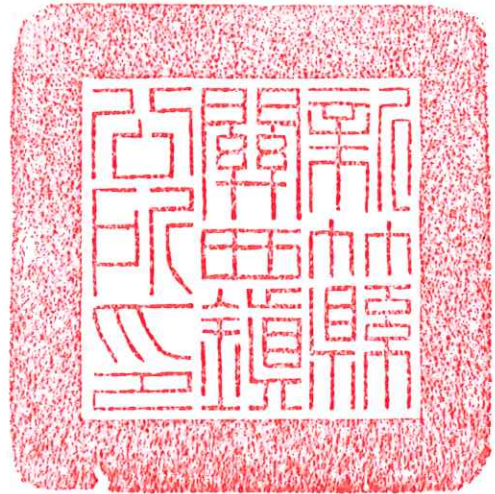
正本

檔 號：

保存年限：

新竹縣關西鎮公所 公告

發文日期：中華民國114年8月1日
發文字號：關鎮民字第1143200790號
附件：



主旨：公告本鎮第十一公墓殯葬設施禁葬事宜。

依據：依據殯葬管理條例第40條規定辦理。

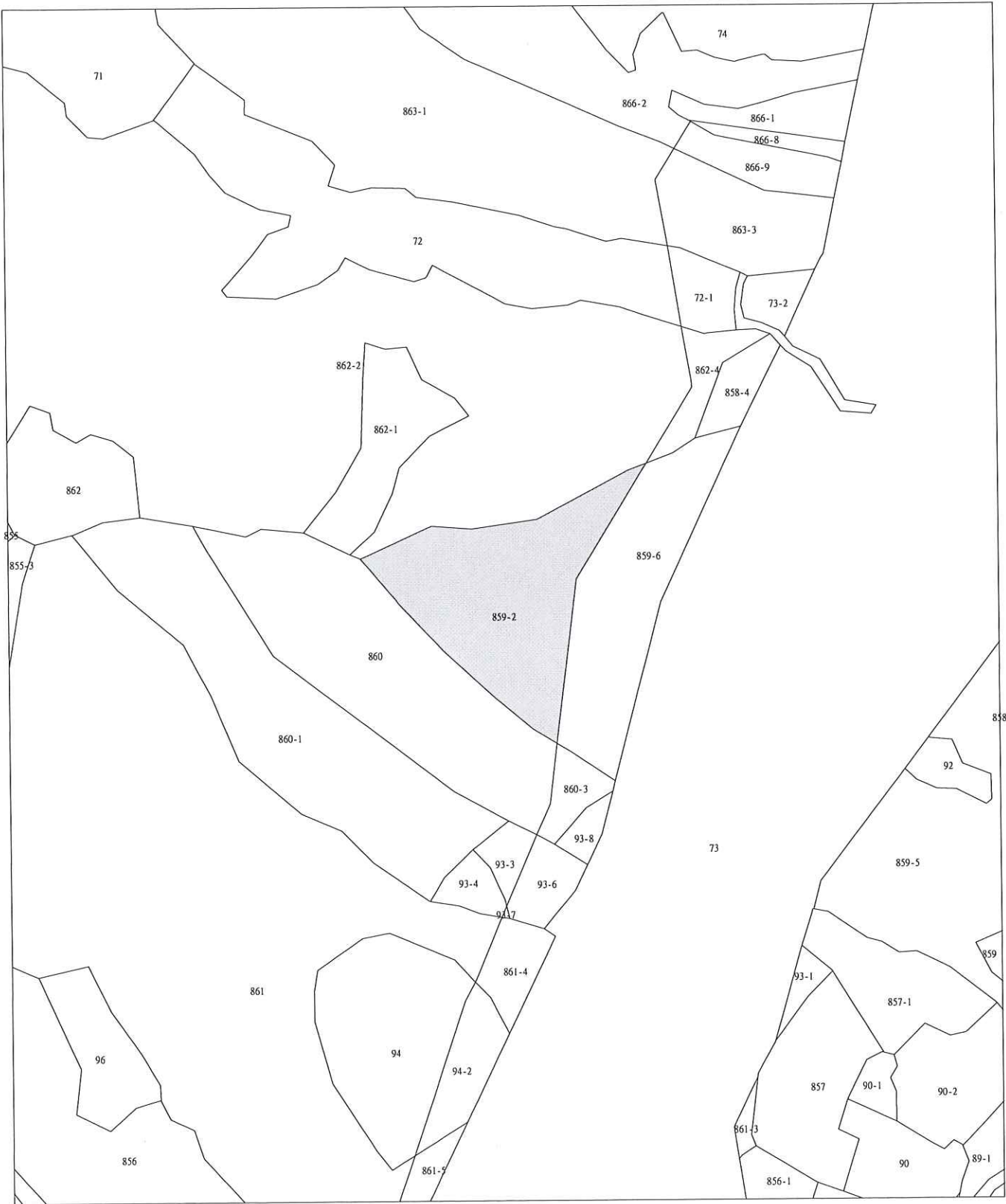
公告事項：

- 一、禁葬原因：為維護公共衛生及安全，避免破壞環境景觀，合法利用土地資源，並符合法令規定。
- 二、禁葬範圍：第十一公墓殯葬設施（本鎮下橫坑段859-2地號土地），面積1,542平方公尺。
- 三、禁葬日期：自公告日起施行。
- 四、禁止事項：上開公告禁葬範圍內，自公告施行日起，禁止埋葬、造墓、增修（建）原有殯葬設備及擴充。
- 五、禁葬期間倘有違反禁止事項，依殯葬管理條例及相關法規查報究辦。

鎮長 陳光彩

新竹縣關西鎮地籍圖查詢資料

資料查詢時間：民國114年07月08日08時49分 收件號：114JB020186
土地坐落：新竹縣關西鎮下橫坑段859-2地號共1筆



比例尺：1/1200

查驗碼：114JB020186PIC113CD61F024B742A5843A95DD95B7

第十一段

下橫坑段 859-2 地號



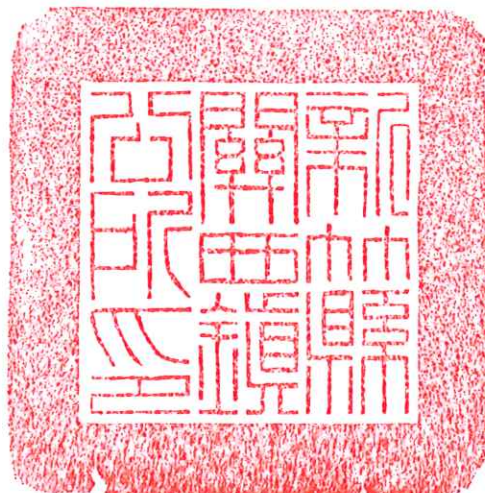
正本

檔 號：

保存年限：

新竹縣關西鎮公所 公告

發文日期：中華民國114年8月1日
發文字號：關鎮民字第1143200789號
附件：



主旨：公告本鎮第五公墓殯葬設施禁葬事宜。

依據：依據殯葬管理條例第40條規定辦理。

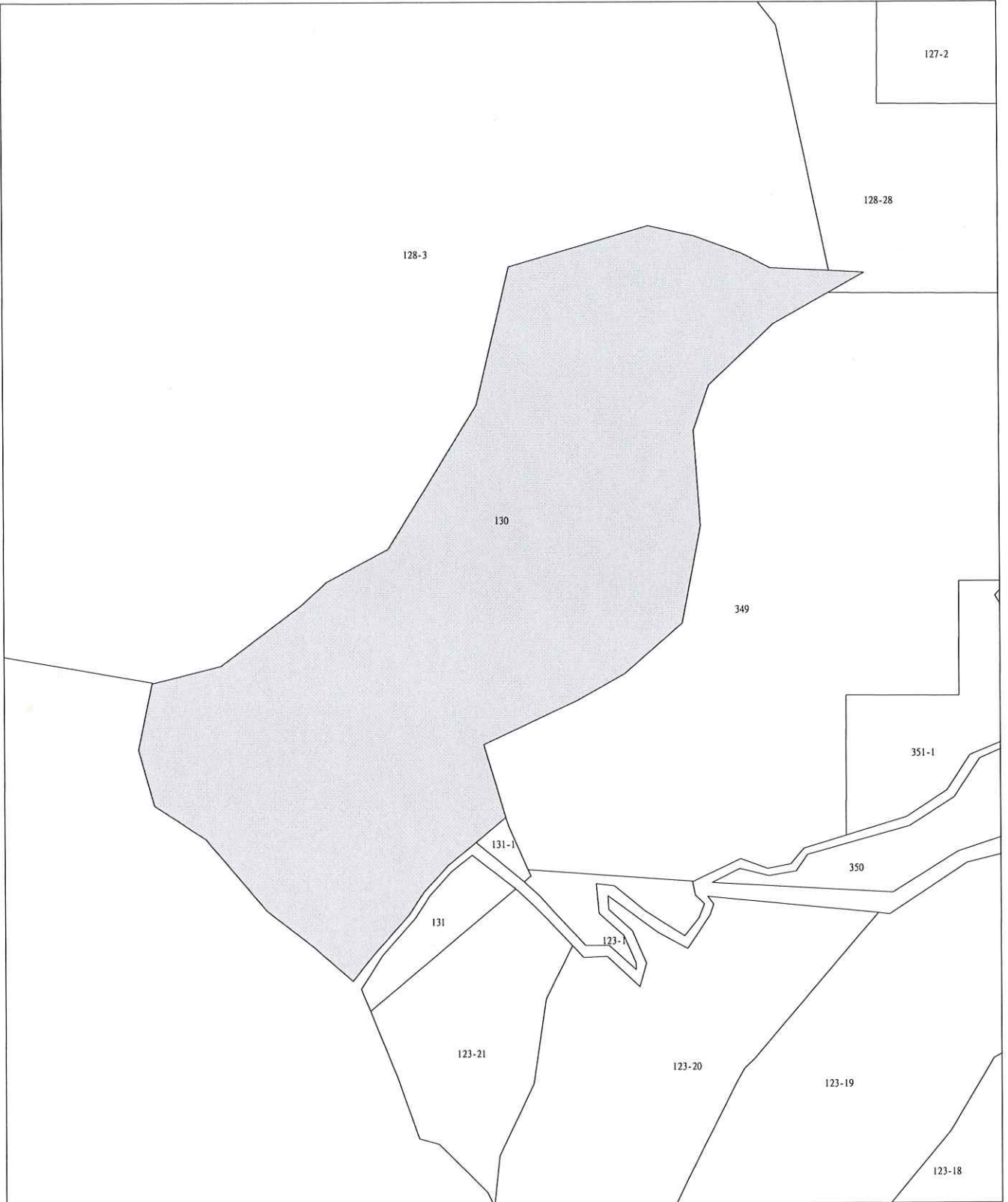
公告事項：

- 一、禁葬原因：為維護公共衛生及安全，避免破壞環境景觀，合法利用土地資源，並符合法令規定。
- 二、禁葬範圍：第五公墓殯葬設施（本鎮馬武督段馬武督小段130地號土地），面積10,262平方公尺。
- 三、禁葬日期：自公告日起施行。
- 四、禁止事項：上開公告禁葬範圍內，自公告施行日起，禁止埋葬、造墓、增修（建）原有殯葬設備及擴充。
- 五、禁葬期間倘有違反禁止事項，依殯葬管理條例及相關法規查報究辦。

鎮長陳光彩

新竹縣關西鎮地籍圖查詢資料

資料查詢時間：民國114年07月10日15時04分 收件號：114JB020562
土地坐落：新竹縣關西鎮馬武督段馬武督小段130地號共1筆

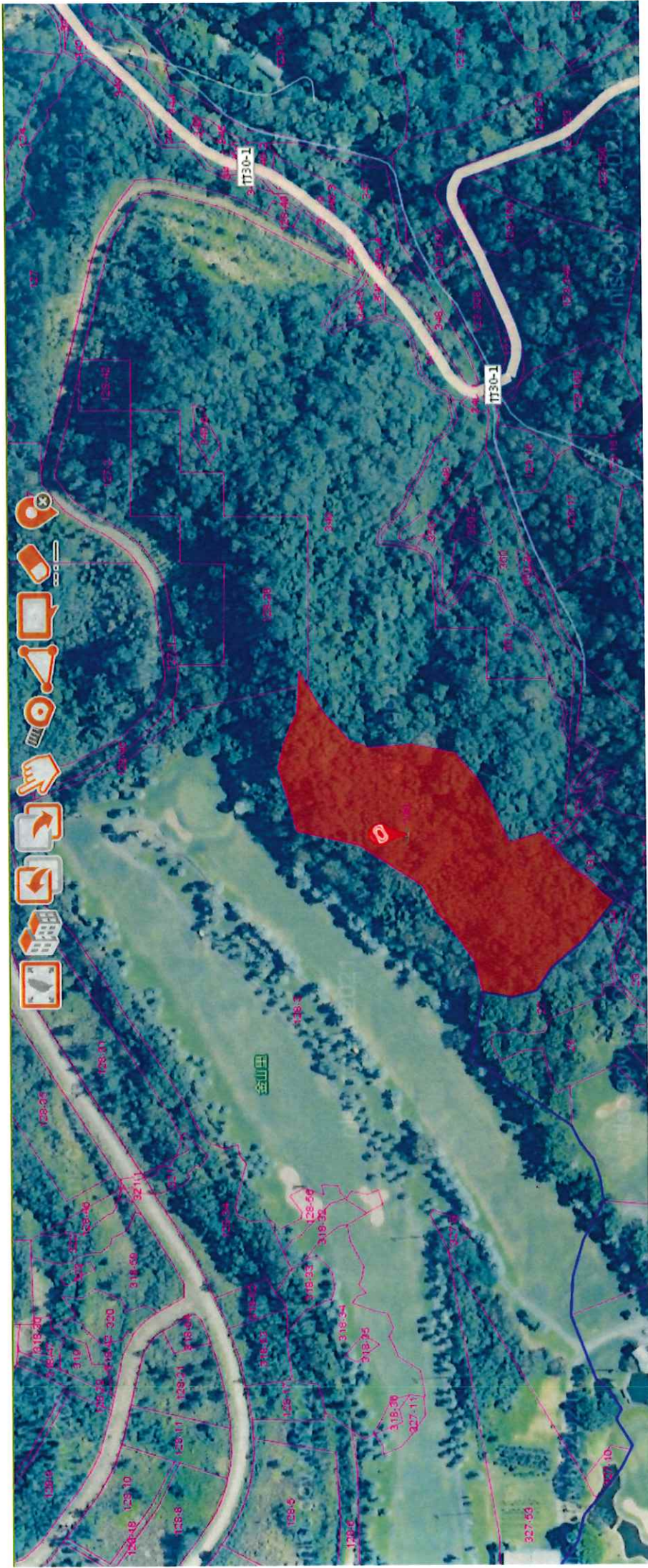


比例尺：1/1200

查驗碼：114JB020562PIC13A831924063D4ABBBE020DF49925

第五公墓

馬武督小段 130 地段



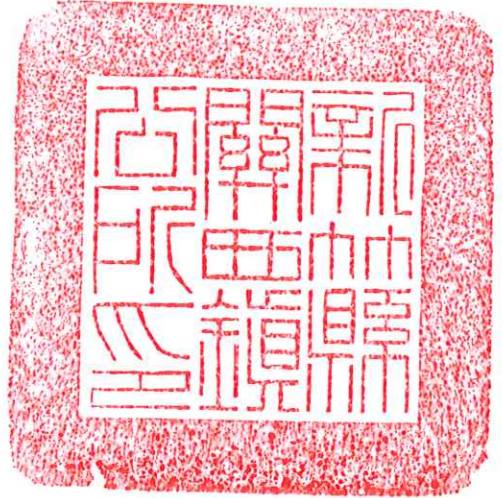
正本

檔 號：

保存年限：

新竹縣關西鎮公所 公告

發文日期：中華民國114年8月1日
發文字號：關鎮民字第1143200788號
附件：



主旨：公告本鎮第二公墓殯葬設施禁葬事宜。

依據：依據殯葬管理條例第40條規定辦理。

公告事項：

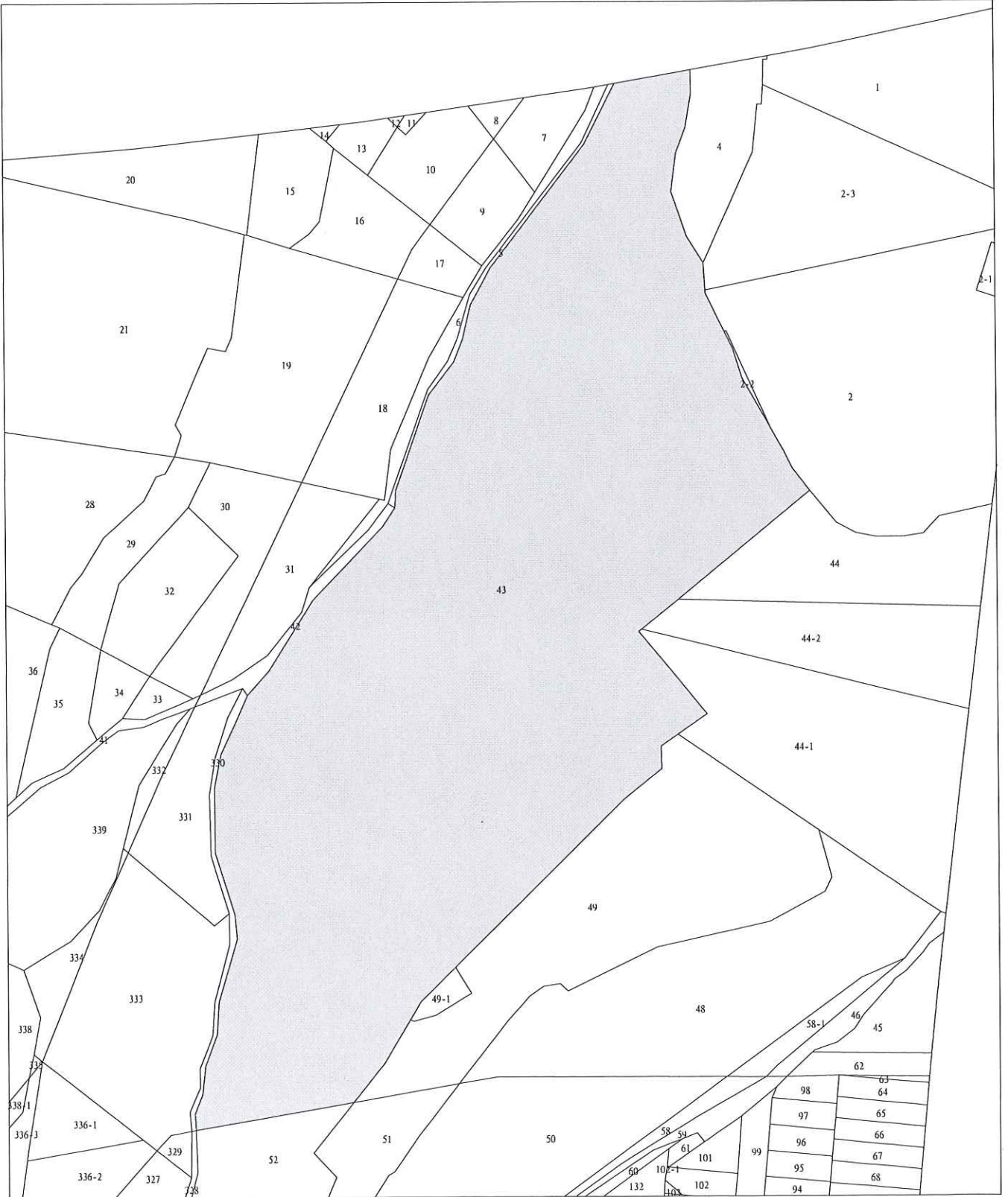
- 一、禁葬原因：為維護公共衛生及安全，避免破壞環境景觀，合法利用土地資源，並符合法令規定。
- 二、禁葬範圍：第二公墓殯葬設施（本鎮關農段43地號土地），面積14,705.91平方公尺。
- 三、禁葬日期：自公告日起施行。
- 四、禁止事項：上開公告禁葬範圍內，自公告施行日起，禁止埋葬、造墓、增修（建）原有殯葬設備及擴充。
- 五、禁葬期間倘有違反禁止事項，依殯葬管理條例及相關法規查報究辦。

鎮長陳光彩

第 = 公墓

新竹縣關西鎮地籍圖查詢資料

資料查詢時間：民國114年07月08日08時36分 收件號：114JB020185
土地坐落：新竹縣關西鎮關農段43地號共1筆



比例尺：1/1200

原比例尺：1/500

查驗碼：114JB020185PIC1C5E34B5A7E534F2A874F80C0E3BD

第二公墓
閩農段地籍地號

